

高品質で使いやすくコンパクトな化学分析装置です。

【特徴】

- ・ 毎時270回の光学検査と、ISEを含む合計450回の処理能力。
- ・ ルーチン検査と特殊検査、緊急STATサンプリング可能です。
- ・ HbA1cダイレクトオンボード検査で短時間の計測が可能です。
- ・ 洗浄水の少ない省エネモデルです。
- ・ Windowsベースの使いやすいソフトウェア。
- ・ 試薬管理システムで自動的に試薬の残量と検査可能数を計算します。



【システム概要】



① 試薬用カルーセル

70mlおよび20mlボトル用の50の試薬ポジションは、すべて8~15℃の間で冷却します。

自動バーコード識別機能により、試薬をスムーズに認識できます。



② キュベット

72個の半永久反応キュベットは3~6か月持続します。

キュベットチェック機能により、清潔で実行可能な反応容器のみが使用されることが保証されます。



③ 洗浄ステーション

酸・アルカリ・純水洗浄の12段階の徹底した洗浄工程。ステーション1~5の液面センサーはキュベットのオーバーフローを防止します。



④ サンプルカルーセル

カルーセル内には、キャリブレーターとコントロール用の10の特注ポジションを含む50のポジションが含まれています。緊急ローディングポートにより、STATサンプルの処理が可能になります。バーコード識別により、ID識別とサンプルの正確な照合が保証されます。



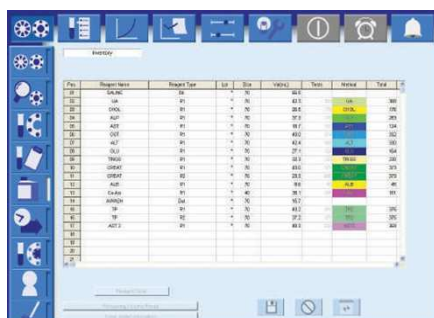
⑤ ミキシングシステム

ミキシングシステムは、可変5速テフロンコーティングスターラーで構成されています。サンプルと試薬を最適に混合します。スターラーは、キャリーオーバーを減らすために精製水で自動的に洗浄されます。



全体図

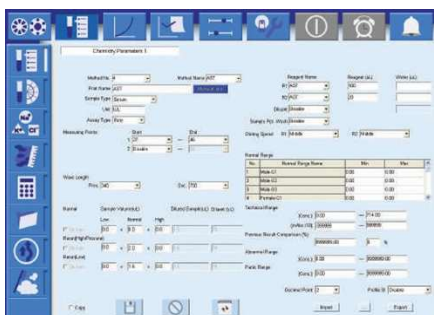
ソフトウェア



試薬在庫

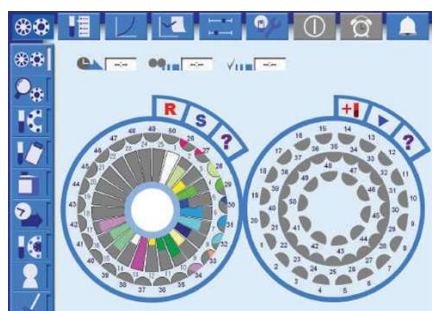
試薬の残量は自動的に計算されます。

試薬の残量は、使用可能な検査数および安定性とともにオンボードで自動的に計算されます。試薬の残量が不足している場合は、アラームが鳴り、オペレーターが状況を解決できます。



ケミストリーパラメータ

ケミストリーパラメータ画面では、サンプル前希釈を設定し、必要に応じてアッセイを再実行することができます。ユーザーは最大20種類の検査プロファイルを設定し、分析順序を定義で



ランモニター

ランモニターには患者の詳細な情報が表示されます。この画面には、検査数と完了までの残り時間が表示されます。オペレータはこの画面から緊急STAT検体を追加することもできます。

【仕様】

型番	OSK 60SB DAYTONA
処理能力	270 テスト/毎時 ISE を使用すると450 テスト/毎時
分析装置タイプ	コンパクトな全自動ランダムアクセスベンチトップ型臨床分析装置
アッセイ測定	エンドポイント、キネティックおよびISE
メンテナンス	毎日のメンテナンス - 5 分以内。 年2回の保守点検を推奨
データ管理	最大 30,000 件の患者レポート保存および検索機能
テストチャンネル	50 測光チャンネル、3 つのダイレクト ISE
スリープ モード	自動洗浄および機器準備を備えたユーザー定義のスリープモード機能
試薬ピペット	液面センサーと衝突検知機能を備えた専用試薬マイクロピペット
試薬収容	20ml、70ml ボトル用の 50 個の冷却位置を備えた取り外し可能なターンテーブル
試薬冷却	8 ~ 15°C
試薬識別	バーコード試薬識別

【仕様】

型番	OSK 60SB DAYTONA
試薬在庫	試薬の残量と使用可能な検査数の計算 試薬の不足や期限切れを警告
サンプル追加	サンプル追加のための計測中断機能
サンプル容量	校正用およびコントロール用の特注ポジション10個を含む50個のポジション
サンプルデッドボリューム	標準チューブまたはプライマリチューブで 150μl、 小児用カップで 100μl
サンプル希釈	希釈、減量、または増量したサンプル量での前希釈と自動再測定
サンプル識別	バーコードサンプル識別
サンプルピペット	液面センサー、衝突保護機能を備えた専用サンプルマイクロピペット
サンプルチューブサイズ	複数の主チューブサイズ (直径 12 ~ 16mm、高さ 55 ~ 100mm) 小児用カップ
サンプルの種類	血清、血漿、尿
サンプル量	1.5 ~ 35μl (0.1μl 単位)
STAT サンプルリング	STAT サンプルは緊急ロードポート経由ですぐに追加可能
反応時間	10分 (R1 : 5分 + R2 : 5分)
反応量	100~350μl
攪拌速度	5段階の速度調整が可能
攪拌方式	デュアル5速スティック型回転攪拌機
温度制御	ドライバス
水使用量	1時間あたり最大5L
精製水	NCCLS (CLSI) タイプ 1、タイプ 2
洗浄ユニット	12段階洗浄工程
キュベット	72 高耐久キュベット
インキュベーター温度	37°C ± 0.1°C
サイクルタイム	13秒
検出方法	キュベット内での直接吸光度 (二色および単色)
検出器	回折格子により生成される検出主波長12波長: 340、380、415、 450、510、546、
ISEユニット	オプションのISEユニットも利用可能
光源	ハロゲンタングステンランプ ファン空冷
品質管理	インタラクティブなLevey-Jenningsチャート、日次、月次、バッチQC とデータアーカイブ
校正	ファクター、リニア、ポイント・トゥ・ポイント、対数ロジット、指 数、
電源	単相AC100V 50/60Hz
消費電力	650VA
ソフトウェア	Windowsベースソフトウェア
LIMS接続	双方向 ASTM 規格 (RS232 接続)
寸法 (w×d×h)	870x670x625mm
重量	120kg